

RELATO DE CAMPO

Cleber Benassi dos Santos¹

INTRODUÇÃO

O Parque Mãe Bonifácia, é um Parque Estadual Urbano localizado no município de Cuiabá -MT, que abriga uma história cultural e conjuntos de biodiversidade local. O espaço hoje possui cerca de 77,16 hectares, com 3.337 metros de trilha e 15 km de pista para caminhada, e foi inaugurado no ano 2000. (BRUGNERA, 2015, p.164). É o maior parque da cidade em seu tamanho, e também o mais frequentado pela população local.

HISTÓRIA DO PARQUE

O parque recebeu o nome de Mãe Bonifácia, por causa de uma curandeira local, que era uma escrava refugiada, ela controlava o acesso das pessoas ao quilombo, área essa a qual era habitada por quilombolas. Antes da Lei Áurea, ela residia neste local, e que por ser idosa não era incomodada pelos Capitães-do-mato. (BRUGNERA, 2015, p.164). E sabendo desta condição, onde ninguém a perturbava, ela dava abrigo aos fugitivos e detinha o controle de acesso ao quilombo. Ela viveu ali por volta do século 19 sendo um importante figura na luta pelos escravos daquela época. (BRUGNERA, 2015, p.164). Muito idosa e doente, ela vivia em um barraco em um terreno de onde é hoje o 44º Batalhão de Infantaria Motorizada. (BRUGNERA, 2015, p.164). Mãe Bonifácia chegou a ajudar muitos fugitivos, pelo fato de ter um rio em frente a sua casa, onde ela poderia fornecer abrigo e depois ajudá-los a fugir. Elas os orientavam a seguirem pelas águas para não serem recapturados. Bairro Quilombo (Figura 1).



Figura 1: Estátua em homenagem à Mãe Bonifácia.

Fonte: Acervo do autor. 2026.

¹Curso de Ciências Biológicas. Universidade Federal de Mato Grosso, UFMT. Campus de Cuiabá. Mato Grosso. Autor correspondente* E-mail: cleberbenassi1@gmail.com

O PARQUE HOJE

O parque é composto hoje por trilhas pavimentadas para caminhadas, trilhas de areia para exercícios físicos, trilhas para observação da fauna e da flora (Figuras 2 e 3)

Existe um para observação onde pode se ter uma visão de 360° graus da cidade e do parque. Conta com banheiros, bebedouros, concha acústica e estacionamento. O parque fica aberto para visitaç o das 06:00 horas  s 18:00 horas com entrada gratuita. Mas   bom se atentar  s regras de visitaç o, onde n o   permitido o caminhar de animais dom sticos no local, por causa da presena de mosquito da leishmaniose,   proibido consumir alimentos dentro do parque, tal como realizar piqueniques.

Tamb m n o se pode utilizar de qualquer equipamento de som sem autorizao pr via da Coordenao do Parque; Trafegar com qualquer tipo de propaganda sem autorizao; Realizao de atividades que propiciem poluio visual, sonora, residual, atmosf rica e h drica; Danificar a vegetao, colher plantas, caar ou alimentar os animais; Degradar de qualquer forma os recursos naturais; Exercer atividade comercial de qualquer natureza, sem autorizao pr via da Coordenao; Acender fogo em qualquer local; Trafegar com v culos automotores, patins, bicicletas ou similares nas pistas para pedestres.

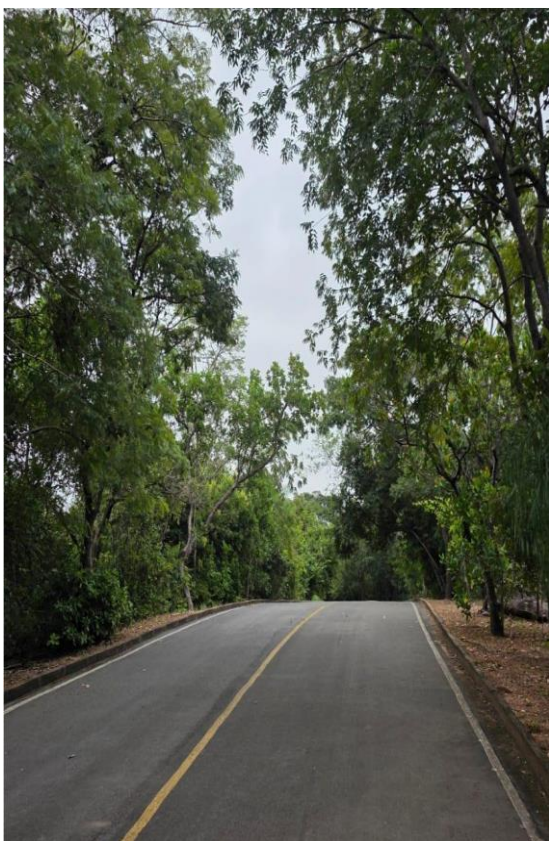


Figura 2: Trilha principal.

Fonte: Acervo do autor. 2026.

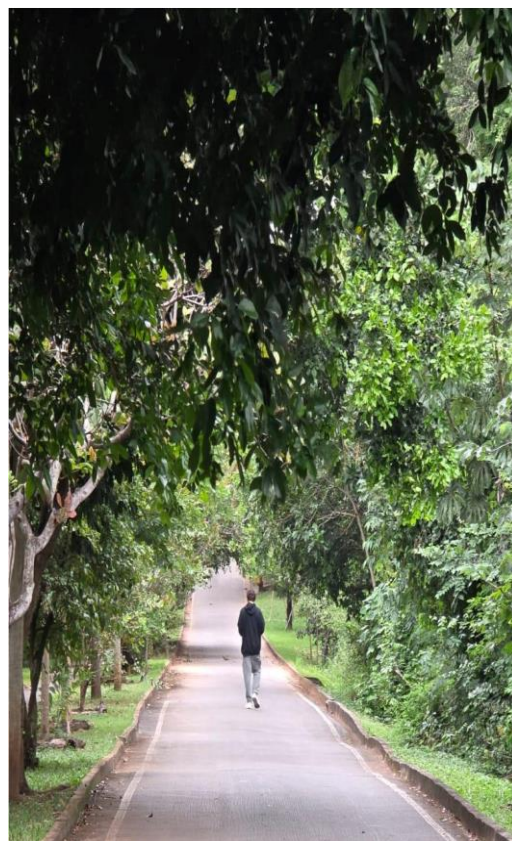


Figura 3: Trilha para acesso ao casar o.

Fonte: Acervo do autor. 2026.

IMPORTÂNCIA ECOLÓGICA E SOCIAL

O parque abriga uma vegetação composta em sua maioria por árvores do Cerrado, principalmente por espécies arbóreas, mas há também a introdução de frutíferas em determinados pontos pela coordenação do parque, como em volta da estátua da Mãe Bonifácia vemos vários cajueiros, que ambientaliza o local, além de atrair vários polinizadores para o parque (Figuras 4 e 5).



Figura 4: Foto do mirante.

Fonte: Mundo Viajante. 2026



Figura 5: Visão do mirante para o parque.

Fonte: Primeira Hora. 2026

Os visitantes também podem ver parte da fauna do cerrado, como saguis, cutias, gambás, cobras e aves de diversos tipos, em seu habitat natural, as árvores ou mesmo cruzando as trilhas do parque. Além das atrações naturais, o parque também é o centro de várias atividades sociais e de lazer. Existe playground para as crianças, equipamentos de musculação as conhecidas como academias ao ar livre.

Considerado um ambiente familiar, o parque fornece conectividade com a fauna e flora, um ambiente mais limpo, pois ao adentrar o parque é perceptível o ar mais limpo, devido às grandes árvores que produzem uma camada de gutação. O parque é o ideal para quem quer fugir do estresse do dia a dia da grande cidade, da poluição.

É um pedaço do nosso cerrado mato-grossense preservado dentro da cidade, onde muitos pesquisadores do Instituto de Biociências da UFMT podem estar realizando trabalhos, como o Lisb - o Laboratório de Ecologia que hoje estuda o comportamento de polinizadores dentro do parque nas espécies nativas e as que foram introduzidas como beija-flores, moscas, besouros, abelhas, entre outros, também estudos da composição arbórea do local, identificando quais plantas ali perecem, com o estudo de florística, o comportamento ecológico da fauna e flora, e também se há presença de fito regiões dentro dessa área preservada (Figuras 6 e 7).



Figura 6: Sagui nas árvores durante a trilha.
Fonte: Acervo do autor. 2026

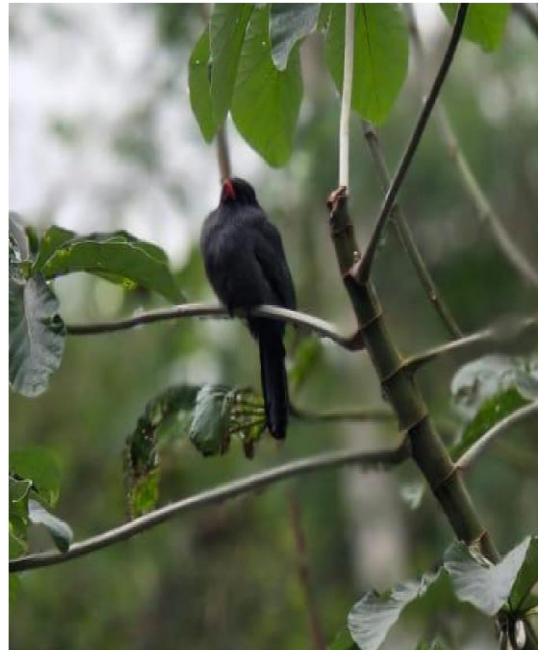


Figura 7: Pássaros durante a trilha.
Fonte: Acervo do autor. 2026.



Figura 8: Registro da visita da turma junto a estátua Mãe Bonifácia. Cuiabá.2026.

CONCLUSÃO

O Parque Mãe Bonifácia também exerce uma importante função ambiental para Cuiabá, ele contribui para a melhoria da qualidade do ar, redução das ilhas de calor e preservação de remanescentes do cerrado urbano. Ele possui grande importância botânica, pois ele conserva espécies nativas do cerrado mato-grossense, e fornece dados para área de pesquisa científica para estudos de flora, ecologia vegetal e interações entre plantas e polinizadores. Existe uma

relevância econômica indireta, oferecendo espaço gratuito de lazer e prática de atividades físicas, contribuindo para a qualidade de vida da população e reduzindo impactos relacionados à saúde pública e ao estresse urbano.

Quando falamos da preocupação com impactos ambientais as normas de visitação, como a proibição de alimentação de animais, circulação de veículos e degradação da vegetação, funcionam como estratégias de conservação ambiental, buscando reduzir impactos humanos sobre a fauna e flora locais. O parque também nos oferece grandes serviços ecossistêmicos, com a regulação climática, melhoria da qualidade do ar, conservação da biodiversidade, abrigo para fauna do cerrado, além de benefícios sociais como lazer, educação ambiental e bem-estar da população.

Portanto podemos entender que o Parque Mãe Bonifácia oferece grande eficiência ambiental e cultural para a cidade de Cuiabá, sendo uma importante área verde urbana capaz de amenizar impactos da urbanização, conservar a biodiversidade local e promover qualidade de vida para a população, assim como os registros da aula de campo, conforme Figura 8.

REFERÊNCIAS BIBLIOGRÁFICAS

BRUGNERA, E. D. Parque Estadual Mãe Bonifácia: Um espaço não formal que a cidade de Cuiabá oferece para o ensino de Ciências. **Revista Internacional de apoyo a la inclusión, logopedia, sociedad y multiculturalidad**, v. 2, n. 4, p. 159–173, 2016.

Parque Mãe Bonifácia possui novo Mirante e trilhas para caminhada; veja regras para utilização - Primeira Hora. Disponível em: <<https://primeirahora.com.br/parque-mae-bonifacia-possui-novo-mirante-e-trilhas-para-caminhada-veja-regras-para-utilizacao/>>. Acesso em: 26 maio. 2026.

IZA. Parque Mãe Bonifácia em Cuiabá: Opção familiar - Mundo Viajante. Disponível em: <https://mundoviajante.com/parque-mae-bonifacia-cuiaba/>. Acesso em: 26 maio. 2026.